

NYM KABLO

PVC Insulated And Sheathed Installation Cables

الكابلات الإنشائية، المعزولة والمغمدة بمادة PVC

Tip / Type / الصنف:

NYM, NVV, 05VV-U

Standartlar / Standards / المواصفات القياسية:

TS HD 21.4 S2

IEC 60227

VDE 0281

Özellikleri / Technical Specifications / الخصائص التقنية:



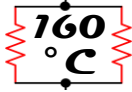
Nominal Gerilim (U₀/U)
Rated Voltage (U₀/U)

جهد التيار (U₀/U)



Maksimum Çalışma Sıcaklığı
Max. Operating Temperature

درجة حرارة التشغيل المسموحة



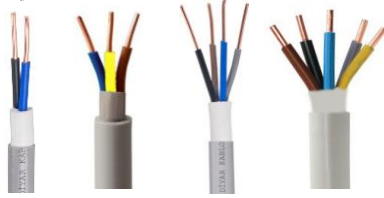
Kısa Devre Sıcaklığı
Short Circuit Temperature

درجة حرارة الدائرة القصيرة

Renkler / Colors / الألوان:

Damarlar için Renkler / Colors for Core Identification /

ألوان تعريف العوازل



Dış Kilif Renkler / Jacket's Colors / ألوان الغلاف:



Ambalaj Türü / Packing Type / نوع التعبئة:

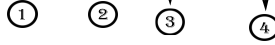
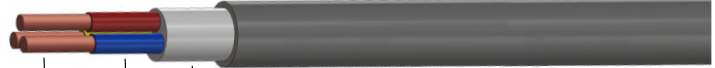


Kullanım Alanı / Using Area / مجال الاستخدام:

Düşük mekanik gerilimli elektrikli cihazları bağlamak için kullanılır, Nemli yerlerde, evler ve işyerler.

Fixed wiring in dry and damp premises, in conduits, on or under plaster, switching and distribution panels.

للتمديدات الثابتة في أماكن جافة ورطبة وفي القنوات وعلى أو تحت لوحات الجص ولوحات وعلب التوزيع.



1

Kullanılan Malzemeler / Used Materials / المواد المستخدمة:

Bakır (Cu), Dom Yuvarlak İletken - [İletken]

Copper (Cu), Solid Single Round Conductor - [Conductor]

نحاس (Cu)، موصلات دائرية وحيدة - [الموصل]

2

Polivinil Klorür (PVC) - [Yalıtkan]

Polyvinyl Chloride (PVC) - [Insulator]

بولي فينيل الكلوريد (PVC) - [العازل]

3

Polivinil Klorür (PVC) - [Dolgu]

Polyvinyl Chloride (PVC) - [Filling]

بولي فينيل الكلوريد (PVC) - [الحشوة]

4

Polivinil Klorür (PVC) - [Dış Kilif]

Polyvinyl Chloride (PVC) - [Sheath (Jacket)]

بولي فينيل الكلوريد (PVC) - [الغلاف الخارجي (الغمد)]

Boyut ve Elektriksel Özellikler / Size and Electrical Specifications / القياس والمواصفات الكهربائية:

Anma Kesiti Nominal Cross-Section المقطع العرضي (mm ²)	Dış Çap Outer Diameter القطر الخارجي (mm)	20°C İletken Direnci Electrical Resistance at 20°C المقاومة الكهربائية عند 20°C (ohm/km)	Akım Taşıma Kapasitesi Current Carrying Capacity سعة حمل التيار (A)
2 x 1.5	8	12.1	22
2 x 2.5	10	7.41	30
2 x 4	12.3	4.61	40
2 x 6	14	3.08	50
2 x 10	15.8	1.83	70
3 x 1.5	9.5	12.1	22
3 x 2.5	11	7.41	30
3 x 4	13.5	4.61	40
3 x 6	16	3.08	50
3 x 10	17.4	1.83	70
4 x 1.5	11.5	12.1	22
4 x 2.5	13	7.41	30
4 x 4	14.6	4.61	40
4 x 6	15.4	3.08	50
5 x 1.5	13	12.1	22
5 x 2.5	14	7.41	30
5 x 4	15.8	4.61	40
5 x 6	17	3.08	50

www.diyarkablo.com.tr
diyarkablo@yandex.com



YouTube

