



DIYAR KABLO



ÜRÜN KATALOĞU
PRODUCT CATALOG
كتالوج المنتجات





Gururla Üretiyoruz

We Produce Proud

ننتج بجل فخر



NYA MONO(H07V-U) EN 50525-2-31

NOMİNAL KESİT Nominal Cross-Section المقطع العرضي (mm ²)	DIŞ ÇAP Outer Diameter القطر الخارجي (mm)	İLETKEN DİRENCİ 20° Electrical Resistance at 20° المقاومة الكهربائية عند 20° (ohm/km)	AKIM TAŞIMA KAPASİTESİ Current Carrying Capacity سعة حمل التيار (A)	
			BORUDA/In Pipe في الانبوب	HAVADA/ In Air في الهواء
0,75	2,2	24,5	-	15
1	2,3	18,1	11	19
1,5	2,8	12,1	14	24
2,5	3,4	7,41	19	32
4	3,8	4,61	26	42
6	4,3	3,08	34	54

PVC Insulated Conductor Wires - Rigid Single Wire
أسلاك كهربائية معزولة بمادة PVC - سلك مفرد وحيد



NYA (H07V-R) EN 50525-2-31

NOMİNAL KESİT Nominal Cross-Section المقطع العرضي (mm ²)	DIŞ ÇAP Outer Diameter القطر الخارجي (mm)	İLETKEN DİRENCİ 20° Electrical Resistance at 20° المقاومة الكهربائية عند 20° (ohm/km)	AKIM TAŞIMA KAPASİTESİ Current Carrying Capacity سعة حمل التيار (A)	
			BORUDA/In Pipe في الانبوب	HAVADA/ In Air في الهواء
0,75	2,2	24,5	-	15
1	2,3	18,1	11	19
1,5	2,8	12,1	14	24
2,5	3,4	7,41	19	32
4	3,8	4,61	26	42
6	4,3	3,08	34	54
10	5,9	1,83	46	73
16	7	1,15	61	98
25	8,5	0,727	80	129
35	4,5	0,524	103	158
50	11	0,387	132	198
70	13	0,268	165	245
95	15	0,193	197	292
120	16,5	0,153	235	344

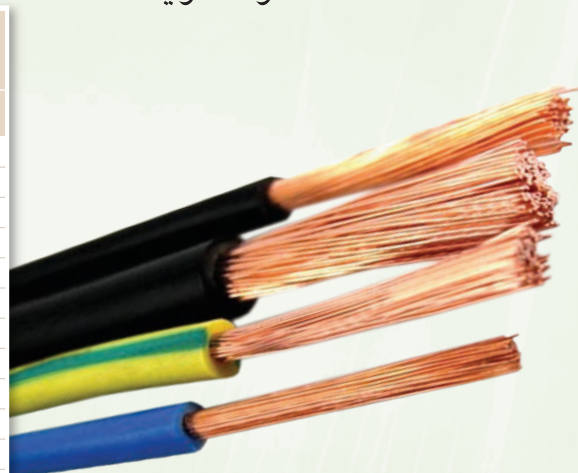
PVC Insulated Conductor Wires - Stranded Single Wire
أسلاك كهربائية معزولة بمادة PVC - سلك مفرد مجدول



NYAF (H07V-K) EN 50525-2-31

NOMİNAL KESİT Nominal Cross-Section المقطع العرضي (mm ²)	DIŞ ÇAP Outer Diameter القطر الخارجي (mm)	İLETKEN DİRENCİ 20° Electrical Resistance at 20° المقاومة الكهربائية عند 20° (ohm/km)	AKIM TAŞIMA KAPASİTESİ Current Carrying Capacity سعة حمل التيار (A)	
			BORUDA/In Pipe في الانبوب	HAVADA/ In Air في الهواء
0,75	2,6	26	-	15
1	2,8	19,5	11	19
1,5	3	13,3	14	24
2,5	3,5	7,98	19	32
4	4,6	4,95	26	42
6	6	3,3	34	54
10	6,5	1,91	46	73
16	8	1,21	61	98
25	9,5	0,78	80	129
35	11	0,554	103	158
50	13,5	0,386	132	198
70	15	0,272	165	245
95	17,5	0,206	197	292
120	19,5	0,161	235	344

PVC Insulated Conductor Wires - Flexible Single Wire
أسلاك كهربائية معزولة بمادة PVC - سلك مفرد شعري



KULLANILAN MALZEME
Used Materials
المواد المستخدمة
İZOLE/ Insulator / العازل : PVC
İLETKEN/ Conductor | الموصل : Cu

MAKSİMUM ÇALIŞMA SICAKLIĞI
Maximum Operating Temperature
درجة حرارة التشغيل العظمى
+70 °C

ANAGERİLİM
Rated Voltage
جهد التيار
450/750 V

PVC Insulated And Sheathed Flexible Cables
الكابلات المرنة، المعزولة والمغمدة بمادة PVC

EN 50525-2-11

TTR (H05VV-F)

NOMİNAL KESİT Nominal Cross-Section المقطع العرضي (mm ²)	DIŞ ÇAP Outer Diameter القطر الخارجي (mm)	İLETKEN DİRENÇİ 20° Electrical Resistance at 20° المقاومة الكهربائية عند 20° (ohm/km)	AKIM TAŞIMA KAPASİTESİ Current Carrying Capacity سعة حمل التيار (A)
2x0,50	5,2	26	3
2x0,75	6,5	19,5	6
2x1	7	13,3	10
2x1,5	7,8	7,98	16
2x2,5	9,8	4,95	25
2x4	12	4,95	32
2x6	13,5	3,3	35
2x10	17	1,91	61
2x16	18,5	1,21	82
2x25	22	0,78	108
2x35	24,5	0,554	133
2x50	29	0,386	160
2x70	33	0,272	205
2x95	38	0,206	247
2x120	43	0,161	285
3x0,75	6,8	19,5	6
3x1	7,1	13,3	10
3x1,5	8	7,98	16
3x2,5	9,9	4,95	25
3x4	13,5	4,95	32
3x6	15	3,3	35
3x10	18,5	1,91	61
3x16	22	1,21	82
3x25	23,5	0,78	108
3x35	26	0,554	133
3x50	31,4	0,386	160
3x70	35	0,272	205
3x95	44	0,206	247
3x120	49	0,161	285
4x0,75	7	19,5	6
4x1	8	13,3	10
4x1,5	9	7,98	16
4x2,5	10,8	4,95	25
4x4	13,9	4,95	32
4x6	15	3,3	35
4x10	19	1,91	61
4x16	24	1,21	82
4x25	27	0,78	108
4x35	30,5	0,554	133
4x50	34	0,386	160
4x70	39,5	0,272	205
4x95	44	0,206	247
4x120	50	0,161	285
5x0,75	8	19,5	6
5x1	8,6	13,3	10
5x1,5	10,2	7,98	16
5x2,5	12,5	4,95	25
5x4	14,6	4,95	32
5x6	16	3,3	35

KULLANILAN MALZEME İZOLE/ Insulator / العازل : PVC
Used Materials KILIF/ Jacket / الغمد : PVC
المواد المستخدمة İLETKEN/ Conductor | الموصل : Cu

MAKSİMUM ÇALIŞMA SICAKLIĞI
Maximum Operating Temperature
درجة حرارة التشغيل العظمى +70°C

ANAGERİLİM
Rated Voltage 300/500 V
جهد التيار



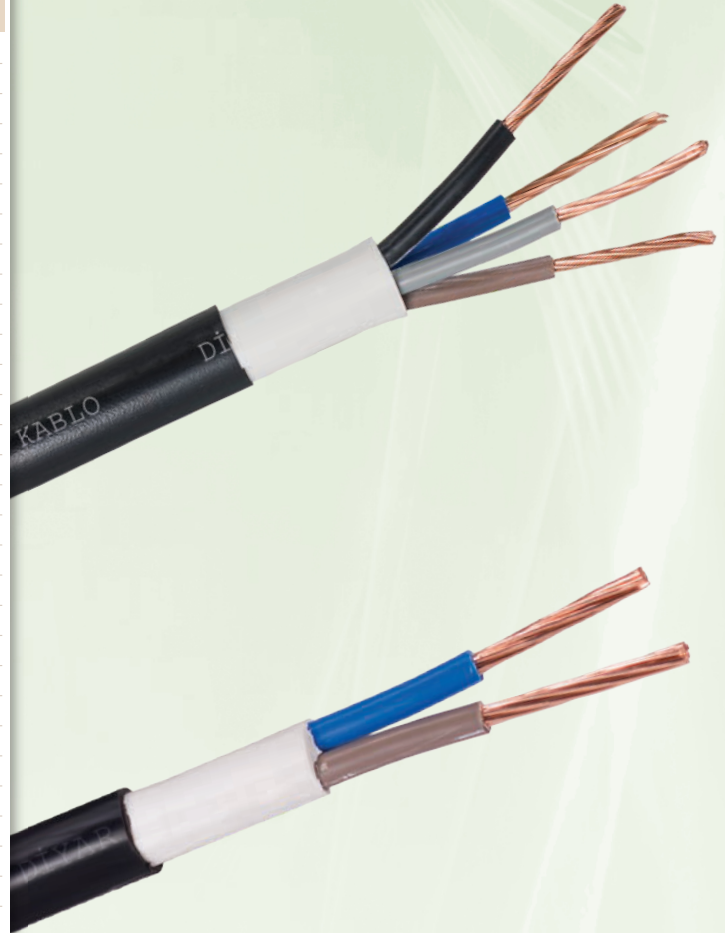


NYY(0,6/1 KV)

IEC 60502-1

Power Cables 0.6/1 KV, PVC Insulated and Sheathed
كابلات الطاقة 0.6/1 ك.ف، المعزولة والمغمدة بمادة PVC

NOMİNAL KESİT Nominal Cross-Section المقطع العرضي (mm ²)	DIŞ ÇAP Outer Diameter القطر الخارجي (mm)	İLETKENDİRENÇİ 20° Electrical Resistance at 20° المقاومة الكهربائية عند 20° (ohm/km)	AKIM TAŞIMA KAPASİTESİ Current Carrying Capacity سعة حمل التيار (A)	
			TOPRAKTA/In Ground في الأرض	HAVADA/In Air في الهواء
2x1,5	10,5	12,1	32	22
2x2,5	11,5	7,41	42	30
2x4	13	4,61	52	40
2x6	14	3,08	66	50
2x10	16	1,83	90	69
2x16	18	1,15	115	92
2x25	22,5	0,727	150	118
2x35	24,5	0,524	181	145
2x50	27,5	0,387	215	176
2x70	31	0,268	264	224
2x95	35,5	0,193	317	271
2x120	39	0,153	360	314
3x1,5	11	12,1	27	19
3x2,5	12	7,41	36	25
3x4	14	4,61	47	34
3x6	15	3,08	59	43
3x10	17,5	1,83	79	59
3x16	20	1,15	102	79
3x25	24	0,727	128	106
3x35	26	0,524	157	131
3x50	29,5	0,387	185	159
3x70	33,5	0,268	228	202
3x95	38	0,193	275	244
3x120	42	0,153	313	282
4x1,5	12	12,1	27	19
4x2,5	13	7,41	36	25
4x4	15	4,61	47	34
4x6	16	3,08	59	43
4x10	19	1,83	79	59
4x16	21	1,15	102	79
4x25	26	0,727	128	106
4x35	28,5	0,524	157	131
4x50	33	0,387	185	159
4x70	37,5	0,268	228	202
4x95	42,5	0,193	275	244
4x120	46,5	0,153	313	282



MAKSİM ÇALIŞMA SICAKLIĞI
Maximum Operating Temperature
درجة حرارة التشغيل العظمى +70 °C

ANAGERİLİM
Rated Voltage
جهد التيار 600/1000 V

KULLANILAN MALZEME İZOLE/ Insulator / العازل : PVC
Used Materials KILIF/ Jacket / الغمد : PVC
المواد المستخدمة İLETKEN/ Conductor | الموصل : Cu

PVC Insulated Flexible Flat Cables (CORDS)
الكابلات المسطحة المرنة، المعزولة بمادة PVC (أسلاك السحب)

EN 50525-2-11

KORDON(H03VH-H)



NOMİNAL KESİT Nominal Cross-Section المقطع العرضي (mm ²)	DIŞ ÇAP Outer Diameter القطر الخارجي (mm)	İLETKENDİRENÇİ 20° Electrical Resistance at 20° المقاومة الكهربائية عند 20° (ohm/km)	AKIM TAŞIMA KAPASİTESİ Current Carrying Capacity سعة حمل التيار (A)
2x0,5	2,40x5,00	39	19
2x0,75	2,50x5,40	26	27
2x1	2,60x5,60	19,5	34
2x1,5	3,20x7,00	13,3	20

KULLANILAN MALZEME İZOLE/ Insulator / العازل : PVC
Used Materials İLETKEN/ Conductor | الموصل : Cu

MAKSİM ÇALIŞMA SICAKLIĞI
Maximum Operating Temperature
درجة حرارة التشغيل العظمى +70 °C

ANAGERİLİM
Rated Voltage
جهد التيار 300/300 V



PVC Insulated And Sheathed Flat Installation Cables
الكابلات الإنشائية المسطحة المعزولة والمغمدة بمادة PVC

DIN VDE 0250 TEIL 201 KAPOTEN(NYIFY-U/R)



NOMİNAL KESİT Nominal Cross-Section المقطع العرضي (mm ²)	DIŞ ÇAP Outer Diameter القطر الخارجي (mm)	İLETKENDİRENCİ 20° Elektrical Resistance at 20° المقاومة الكهربائية عند 20° (ohm/km)	AKIM TAŞIMA KAPASİTESİ Current Carrying Capacity سعة حمل التيار (A)
2x1,5	3,45x9,80	12,1	19
2x2,5	4,00x13,40	7,41	27
2x4	4,60x15,00	4,61	34
3x1,5	3,80x17,00	13,3	20
3x2,5	4,00x13,40	7,98	27
3x4	5,00x18,20	4,95	34

KULLANILAN MALZEME İZOLE/ Insulator / العازل : PVC
Used Materials KILIF/ Jacket / الغمد : PVC
المواد المستخدمة İLETKEN/ Conductor | الموصل : Cu

MAKSİMUM ÇALIŞMA SICAKLIĞI
Maximum Operating Temperature
درجة حرارة التشغيل العظمى +70 °C

ANA GERİLİM
Rated Voltage 300/500 V
جهد التيار



Aerial Bundled Conductors (ABC) Cables
كابلات نقل الطاقة الهوائية

HD 626 S1

ABC KABLO



NOMİNAL KESİT Nominal Cross-Section المقطع العرضي (mm ²)	DIŞ ÇAP Outer Diameter القطر الخارجي (mm)	İLETKENDİRENCİ 20° Elektrical Resistance at 20° المقاومة الكهربائية عند 20° (ohm/km)	AKIM TAŞIMA KAPASİTESİ Current Carrying Capacity سعة حمل التيار (A)
1x6	5,5	-	41
1x10	6	3,08	57
1x16	7	1,91	76
1x25	8,3	1,2	110
1x35	9,5	0,9	135
1x50	10,9	0,641	181
1x70	12,9	0,443	225
1x95	14,6	0,32	275
1x120	16,1	0,253	320

KULLANILAN MALZEME İZOLE/ Insulator / العازل : XLPE
Used Materials İLETKEN/ Conductor | الموصل : Al

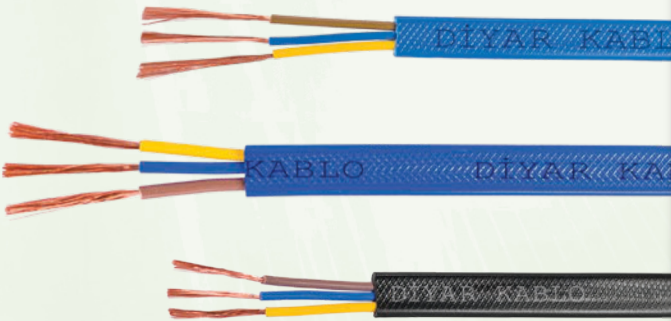
MAKSİMUM ÇALIŞMA SICAKLIĞI
Maximum Operating Temperature
درجة حرارة التشغيل العظمى +90 °C

ANA GERİLİM
Rated Voltage 600/1000 V
جهد التيار



PVC Insulated Flat-Sheathed Flexible Cables (Submersible Cables)
الكابلات المسطحة المرنة، المعزولة والمغمدة بمادة (PVC) - الكابلات الغاطسة

EN 50525-2-11 DALGIÇ KABLO (H07VV-H06-F)



NOMİNAL KESİT Nominal Cross-Section المقطع العرضي (mm ²)	DIŞ ÇAP Outer Diameter القطر الخارجي (mm)	İLETKENDİRENCİ 20° Elektrical Resistance at 20° المقاومة الكهربائية عند 20° (ohm/km)	AKIM TAŞIMA KAPASİTESİ Current Carrying Capacity سعة حمل التيار (A)
3x1,5	13,40x6,22	7,98	16
3x2,5	15,36x5,55	4,95	25
3x4	16,15x6,75	4,95	32
3x6	17,35x7,11	3,3	35
3x10	23,50x9,50	1,91	54
3x16	26,70x11,50	1,21	73
3x25	31,6x12,5	0,78	108
3x35	36,5x14,2	0,554	137
3x50	42x16,6	0,386	170
3x70	47x18	0,272	215
3x95	55,5x22	0,206	265

KULLANILAN MALZEME İZOLE/ Insulator / العازل : PVC
Used Materials KILIF/ Jacket / الغمد : PVC
المواد المستخدمة İLETKEN/ Conductor | الموصل : Cu

MAKSİMUM ÇALIŞMA SICAKLIĞI
Maximum Operating Temperature
درجة حرارة التشغيل العظمى +70 °C

ANA GERİLİM
Rated Voltage 300/500 V
جهد التيار

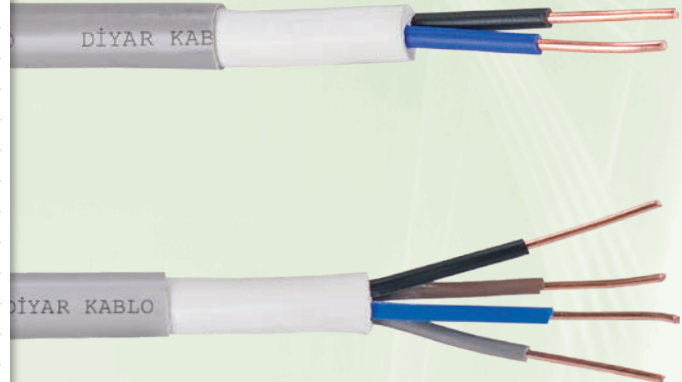


NYM

HD 21.4 S2

PVC Insulated And Sheathed Installation Cables
الكابلات الإنشائية المعزولة والمغمدة بمادة PVC

NOMİNAL KESİT Nominal Cross-Section المقطع العرضي (mm ²)	DIŞ ÇAP Outer Diameter القطر الخارجي (mm)	İLETKENDİRENCİ 20° Electrical Resistance at 20° المقاومة الكهربائية عند 20° (ohm/km)	AKIM TAŞIMA KAPASİTESİ Current Carrying Capacity سعة حمل التيار (A)
2x1,5	8	12,1	22
2x2,5	10	7,41	30
2x4	12,3	4,61	40
2x6	14	3,08	50
2x10	15,8	1,83	70
3x1,5	9,5	12,1	22
3x2,5	11	7,41	30
3x4	13,5	4,61	40
3x6	16	3,08	50
3x10	17,4	1,83	70
4x1,5	11,5	12,1	22
4x2,5	13	7,41	30
4x4	14,6	4,61	40
4x6	15,4	3,08	50
5x1,5	13	12,1	22
5x2,5	14	7,41	30
5x4	15,8	4,61	40
5x6	17	3,08	50



MAKSİMUM ÇALIŞMA SICAKLIĞI
Maximum Operating Temperature
درجة حرارة التشغيل العظمى +70 °C

ANA GERİLİM
Rated Voltage
جهد التيار 300/500 V

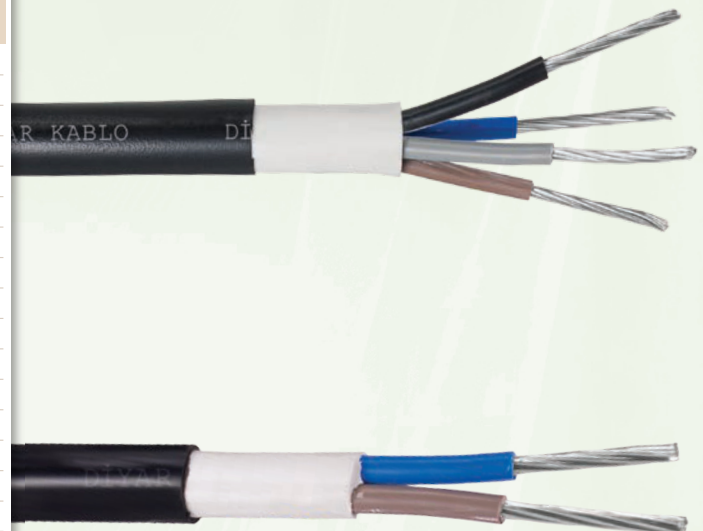
KULLANILAN MALZEME İZOLE/ Insulator / العازل : PVC
Used Materials KİLİF/ Jacket / الغمد : PVC
المواد المستخدمة İLETKEN/ Conductor | الموصل : Cu

NAYY(0,6/1 KV)

IEC 60502-1

Aluminum Power Cables 0.6/1 KV, PVC Insulated and Sheathed
كابلات ألومنيوم للطاقة 1/0,6 ك.ف، المعزولة والمغمدة بمادة PVC

NOMİNAL KESİT Nominal Cross-Section المقطع العرضي (mm ²)	DIŞ ÇAP Outer Diameter القطر الخارجي (mm)	İLETKENDİRENCİ 20° Electrical Resistance at 20° المقاومة الكهربائية عند 20° (ohm/km)	AKIM TAŞIMA KAPASİTESİ Current Carrying Capacity سعة حمل التيار (A)	
			TOPRAKTA/In Ground في الأرض	HAVADA/In Air في الهواء
3x16	18,5	1,91	70	59
3x25	22	1,2	90	78
3x35	24	0,868	110	99
3x50	27,5	0,641	135	125
3x70	31	0,443	160	150
3x95	35,5	0,32	190	185
3x120	39	0,253	210	210
3x16	20	1,91	70	65
3x25	24	1,2	99	83
3x35	26	0,868	118	102
3x50	29,5	0,641	142	124
3x70	33,5	0,443	176	158
3x95	38	0,32	211	190
3x120	47	0,253	242	221
4x16	22	1,91	70	65
4x25	26	1,2	99	83
4x35	29	0,868	118	102
4x50	34	0,641	142	124
4x70	38,5	0,443	176	158
4x95	43,5	0,32	211	190
4x120	48	0,253	242	221



MAKSİMUM ÇALIŞMA SICAKLIĞI
Maximum Operating Temperature
درجة حرارة التشغيل العظمى +70 °C

ANA GERİLİM
Rated Voltage
جهد التيار 600/1000 V

KULLANILAN MALZEME İZOLE/ Insulator / العازل : PVC
Used Materials KİLİF/ Jacket / الغمد : PVC
المواد المستخدمة İLETKEN/ Conductor | الموصل : Al



DYR1000 BEYAZ WHITE

Gövde Base القاعدة A.B.S
Cam Cover الغطاء S.A.N

Kod	Kutu Adedi	Koli Adedi	Koli Ölçü	Koli Ağırlığı
Code	Pieces In Parcel	Pieces in Parcel	Parcel Size	Parcel Weight
الرمز	القطع في العبوة	القطع في الطرد	حجم الطرد	وزن الطرد
DYR1000	2	24	60 x 53 x 31	7.5 (Kg)

Max. 26 W - 230 V 50 Hz

CE IP 20

ISO 9001 ISO 14001 ISO 45001



الأبيض

DYR1004 BEYAZ WHITE

Gövde Base القاعدة A.B.S
Cam Cover الغطاء S.A.N

Kod	Kutu Adedi	Koli Adedi	Koli Ölçü	Koli Ağırlığı
Code	Pieces In Parcel	Pieces in Parcel	Parcel Size	Parcel Weight
الرمز	القطع في العلبة	القطع في الطرد	حجم الطرد	وزن الطرد
DYR1004	1	16	53 x 54 x 30	6.6 (Kg)

Max. 26 W - 230 V 50 Hz

CE IP 20





الأبيض

DYR1008 BEYAZ WHITE

Gövde Base القاعدة A.B.S
Cam Cover الغطاء S.A.N

Kod	Kutu Adedi	Koli Adedi	Koli Ölçü	Koli Ağırlığı
Code	Pieces In Parcel	Pieces in Parcel	Parcel Size	Parcel Weight
الرمز	القطع في العبوة	القطع في الطرد	حجم الطرد	وزن الطرد
DYR1008	1	10	72 x 47 x 36	7.8 (Kg)

Max 26 W - 230 V 50 Hz

CE IP 20

ISO 9001 ISO 14001 ISO 45001



الأبيض

DYR1012 BEYAZ WHITE

Gövde Base	القاعدة	A.B.S
Cam Cover	الغطاء	S.A.N

Kod	Kutu Adedi	Koli Adedi	Koli Ölçü	Koli Ağırlığı
Code	Pieces In Parcel	Pieces in Parcel	Parcel Size	Parcel Weight
الرمز	القطع في العلبة	القطع في الطرد	حجم الطرد	وزن الطرد
DYR1012	1	20	70 x 42 x 46	9 (Kg)

Max 26 W - 230 V 50 Hz

CE IP 20

Petek Aplik Oval

Oval Beehive Sconce المصباح الجداري البيضوي الخلوي



الأبيض

DYR1016 BEYAZ WHITE

Gövde Base القاعدة A.B.S
Cam Cover الغطاء S.A.N

Kod	Kutu Adedi	Koli Adedi	Koli Ölçü	Koli Ağırlığı
Code	Pieces In Parcel	Pieces in Parcel	Parcel Size	Parcel Weight
الرمز	القطع في العلبة	القطع في الطرد	حجم الطرد	وزن الطرد
DYR1016	2	24	60 x 53 x 31	7.5 (Kg)

Max 26 W - 230 V 50 Hz

CE IP 20

ISO 9001 ISO 14001 ISO 45001

Damla Glop

Dropen Globe Light
المصباح الكروي قطرة

dyr
LIGHTING



الأبيض

DYR1020 BEYAZ WHITE

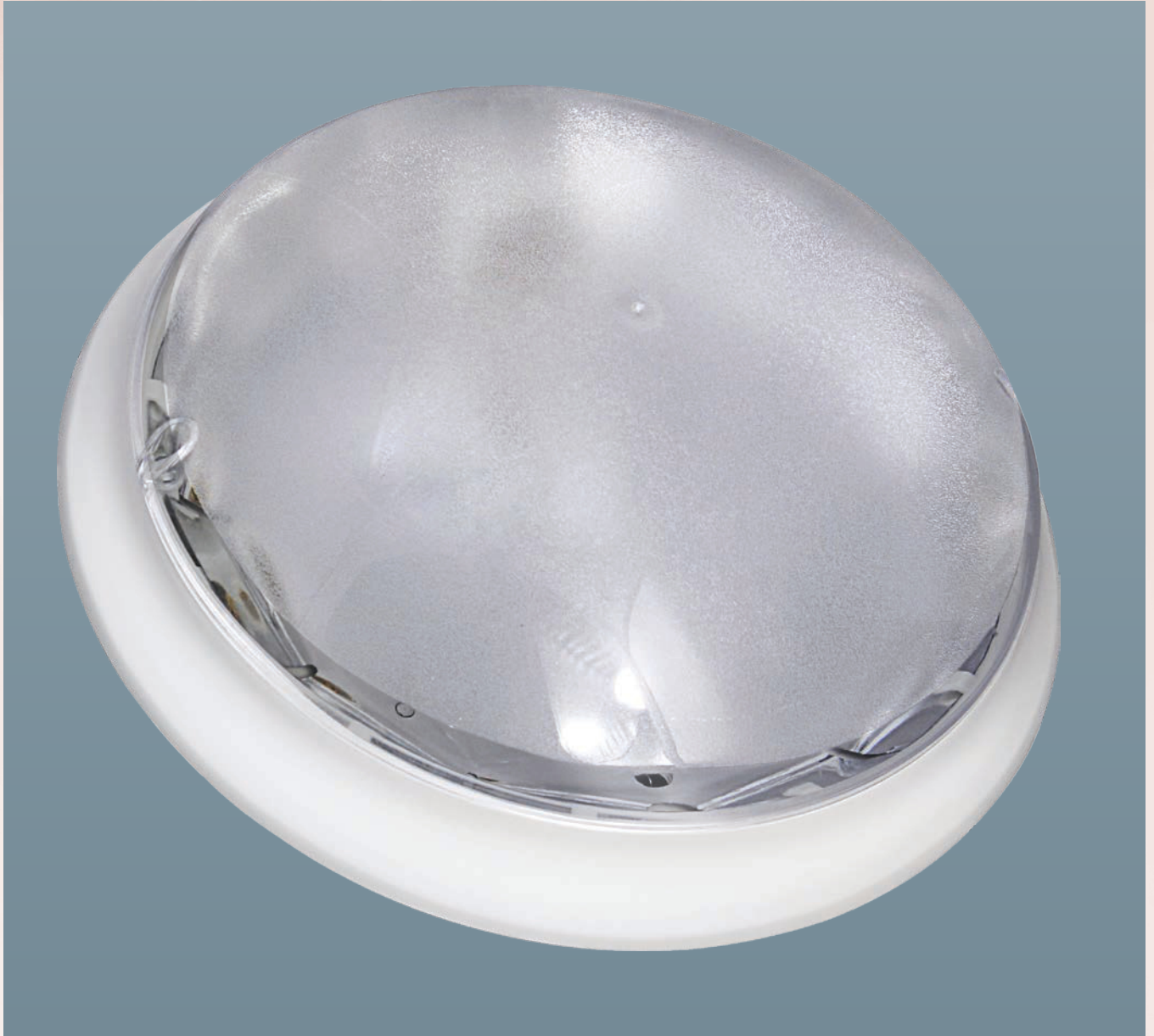
Gövde Base القاعدة A.B.S
Cam Cover الغطاء S.A.N

Kod	Kutu Adedi	Koli Adedi	Koli Ölçü	Koli Ağırlığı
Code	Pieces In Parcel	Pieces in Parcel	Parcel Size	Parcel Weight
الرمز	القطع في العلبة	القطع في الطرد	حجم الطرد	وزن الطرد
DYR1020	1	16	53 x 54 x 30	7.2 (Kg)

Max 26 W - 230 V 50 Hz

CE IP 20

ISO 9001 ISO 14001 ISO 45001



الأبيض

DYR1024 BEYAZ WHITE

Gövde Base القاعدة A.B.S
Cam Cover الغطاء S.A.N

Kod	Kutu Adedi	Koli Adedi	Koli Ölçü	Koli Ağırlığı
Code	Pieces In Parcel	Pieces in Parcel	Parcel Size	Parcel Weight
الرمز	القطع في العلبة	القطع في الطرد	حجم الطرد	وزن الطرد
DYR1024	1	16	53 x 54 x 30	7.2 (Kg)

Max 26 W - 230 V 50 Hz

CE IP 20





DYR1028

BEYAZ WHITE

Gövde Base	القاعدة	A.B.S
Cam Cover	الغطاء	S.A.N

Kod	Kutu Adedi	Koli Adedi	Koli Ölçü	Koli Ağırlığı
Code	Pieces In Parcel	Pieces in Parcel	Parcel Size	Parcel Weight
الرمز	القطع في العلبة	القطع في الطرد	حجم الطرد	وزن الطرد
DYR1028	2	24	62 x 55 x 30	8.1 (Kg)

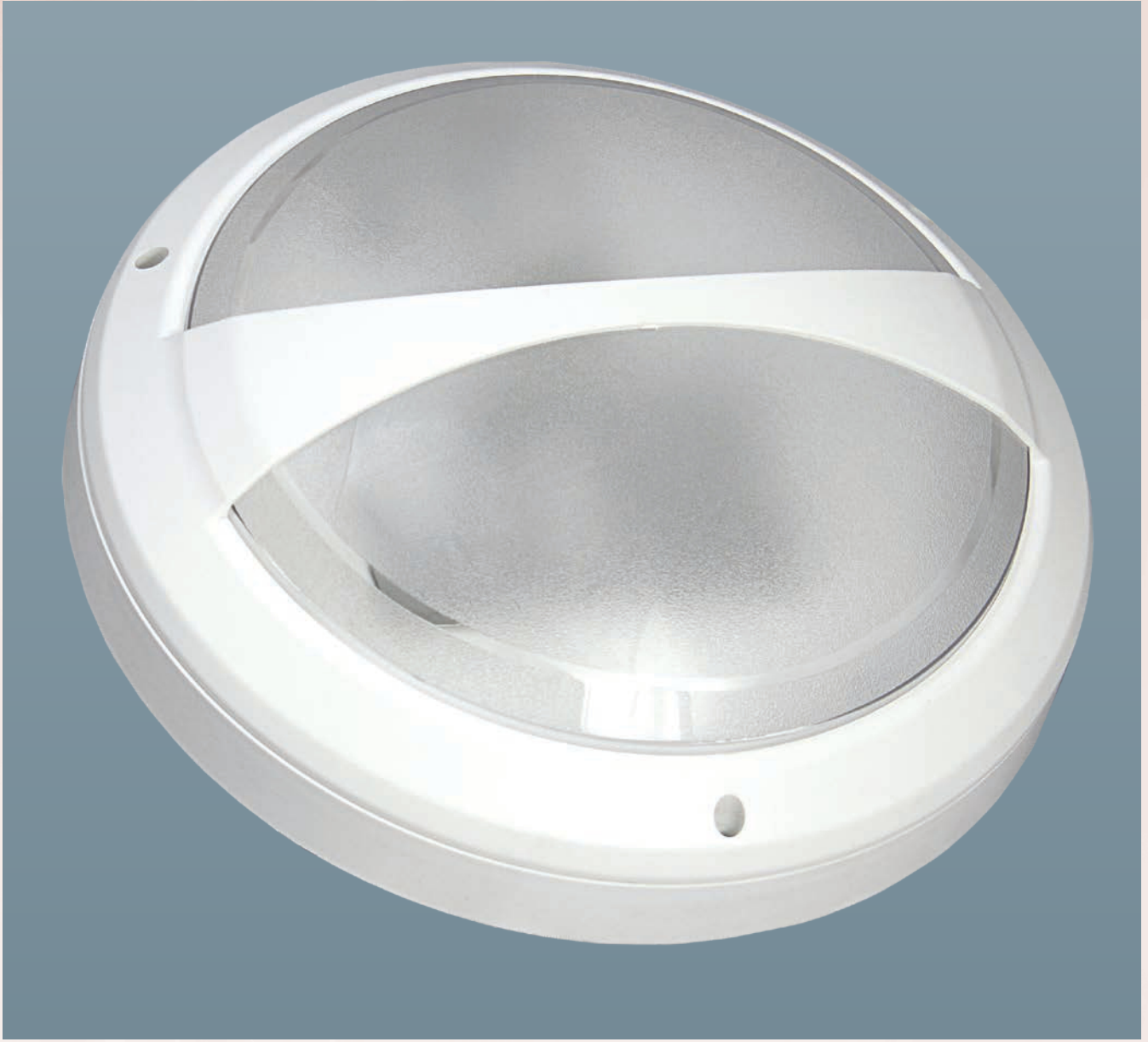
Max 26 W - 230 V 50 Hz

CE IP 20



Nemli Yer Glop Kafesli

Waterproof Bulkhead Globe Light
المصباح الكروي القفصي المقاوم للماء



DYR1050 BEYAZ WHITE

Gövde Base القاعدة PC
Cam Cover الغطاء PC

Kod	Kutu Adedi	Koli Adedi	Koli Ölçü	Koli Ağırlığı
Code	Pieces In Parcel	Pieces in Parcel	Parcel Size	Parcel Weight
الرمز	القطع في العلبة	القطع في الطرد	حجم الطرد	وزن الطرد
DYR1050	1	16	59 x 58 x 39	10,4 (Kg)

Max 26 W - 230 V 50 Hz

CE IP 20

ISO 9001 ISO 14001 ISO 45001

Nemli Yer Glop

Waterproof Globe Light
المصباح الكروي المقاوم للماء

dyr
LIGHTING



DYR1054 BEYAZ WHITE

Gövde Base	القاعدة	PC
Cam Cover	الغطاء	PC

Kod	Kutu Adedi	Koli Adedi	Koli Ölçü	Koli Ağırlığı
Code	Pieces In Parcel	Pieces in Parcel	Parcel Size	Parcel Weight
الرمز	القطع في العلبة	القطع في الطرد	حجم الطرد	وزن الطرد
DYR1054	1	16	59 x 58 x 39	10,7 (Kg)

Max 26 W - 230 V 50 Hz

CE IP 20

ISO 9001 ISO 14001 ISO 45001



الأبيض

DYR1060

BEYAZ WHITE

Gövde Base	القاعدة	PC
Cam Cover	الغطاء	PC

Kod	Kutu Adedi	Koli Adedi	Koli Ölçü	Koli Ağırlığı
Code	Pieces In Parcel	Pieces in Parcel	Parcel Size	Parcel Weight
الرمز	القطع في العلبة	القطع في الطرد	حجم الطرد	وزن الطرد
DYR1060	1	20	57 x 51 x 30	9.6 (Kg)

Max 26 W - 230 V 50 Hz

CE IP 20

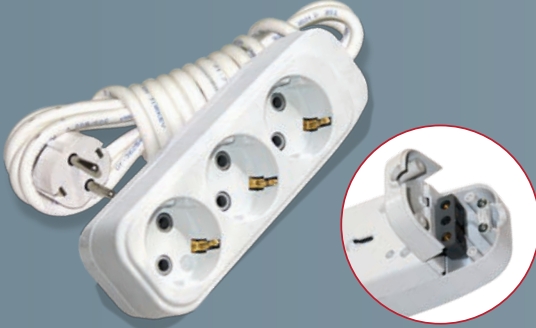


3'LÜ TOPRAKLI GRUPPRİZ

EARTHEDGROUPSOCKETS3-OUTLETS

KOD:1071-1074

وصلة كهرباء - 3 مأخذ



Kodu	Açıklama	Kutu Ad.	Koli Ad.
Code	Description	Pieces in Box	Boxes Package
الرمز	الوصف	القطع في العلبة	الغلب في الطرد
DYR1071	Kablosuz / Without Cable / بدون كابل	1	96
DYR1072	2 Metre Kablo/With Cable 2 m / مع كابل 2 متر	12	48
DYR1073	3 Metre Kablo/With Cable 3 m / مع كابل 3 متر	12	48
DYR1074	5 Metre Kablo/With Cable 5 m / مع كابل 5 متر	12	48

4'LÜ TOPRAKLI GRUPPRİZ

EARTHEDGROUPSOCKETS4-OUTLETS

KOD:1075-1078

وصلة كهرباء - 4 مأخذ



Kodu	Açıklama	Kutu Ad.	Koli Ad.
Code	Description	Pieces in Box	Boxes Package
الرمز	الوصف	القطع في العلبة	الغلب في الطرد
DYR1075	Kablosuz / Without Cable / بدون كابل	40	160
DYR1076	2 Metre Kablo/With Cable 2 m / مع كابل 2 متر	10	40
DYR1077	3 Metre Kablo/With Cable 3 m / مع كابل 3 متر	10	40
DYR1078	5 Metre Kablo/With Cable 5 m / مع كابل 5 متر	10	40

6'LI TOPRAKLI GRUPPRİZ

EARTHEDGROUPSOCKETS6-OUTLETS

KOD:1079-1082

وصلة كهرباء - 6 مأخذ



Kodu	Açıklama	Kutu Ad.	Koli Ad.
Code	Description	Pieces in Box	Boxes Package
الرمز	الوصف	القطع في العلبة	الغلب في الطرد
DYR1079	Kablosuz / Without Cable / بدون كابل	20	80
DYR1080	2 Metre Kablo/With Cable 2 m / مع كابل 2 متر	8	32
DYR1081	3 Metre Kablo/With Cable 3 m / مع كابل 3 متر	8	32
DYR1082	5 Metre Kablo/With Cable 5 m / مع كابل 5 متر	8	32

2+2 ÜNİVERSAL T. GRUPPRİZ

EARTHEDUNIVERSALGROUPSOCKETS2+2-OUTLETS

KOD:1090-1093

وصلة كهرباء 2+2 مأخذ يونيفرسال - مع زر تشغيل/إيقاف



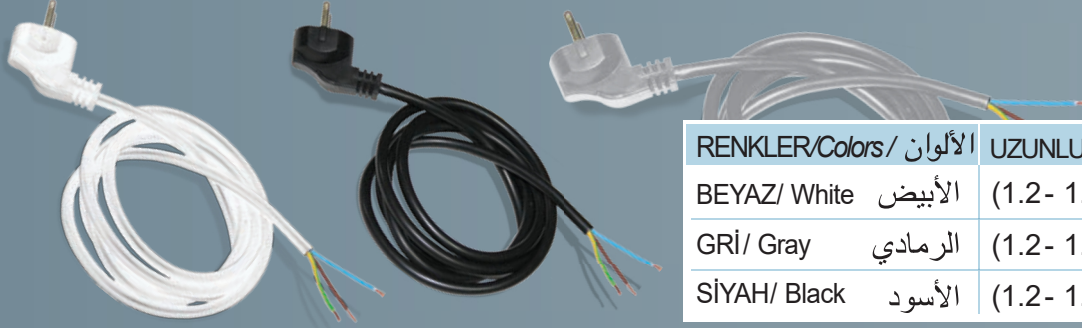
Kodu	Açıklama	Kutu Ad.	Koli Ad.
Code	Description	Pieces in Box	Boxes Package
الرمز	الوصف	القطع في العلبة	الغلب في الطرد
DYR1090	Kablosuz / Without Cable / بدون كابل	20	80
DYR1091	2 Metre Kablo/With Cable 2 m / مع كابل 2 متر	8	32
DYR1092	3 Metre Kablo/With Cable 3 m / مع كابل 3 متر	8	32
DYR1093	5 Metre Kablo/With Cable 5 m / مع كابل 5 متر	8	32

HAZIR KABLOLU FİŞLER

PLUG WITH CABLE

قابس مع كابل

KOD:1200-1205



RENKLER/Colors / الألوان	UZUNLUK/Length / الطول
BEYAZ/ White الأبيض	(1.2- 1.5- 2- 3-5) m
GRİ/ Gray الرمادي	(1.2- 1.5- 2- 3-5) m
SİYAH/ Black الأسود	(1.2- 1.5- 2- 3-5) m

TOPRAKLI ERKEK FİŞ

EARTHED PLUG

قابس مؤرض

KOD:8100

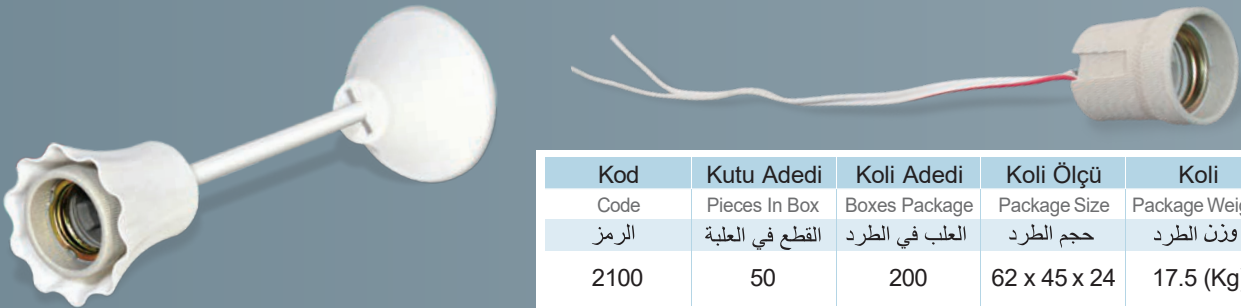


Kod	Kutu Adedi	Koli Adedi	Koli Ölçü	Koli
Code	Pieces In Box	Boxes Package	Package Size	Package Weight
الرمز	القطع في العلبة	العلب في الطرد	حجم الطرد	وزن الطرد
8100	50	500	37 x 37 x 27	9.8 (Kg)

ASKI TAKIMI

LAMP SOCKET WITH HOLDER قاعدة اللبة مع الحامل

KOD:2100



Kod	Kutu Adedi	Koli Adedi	Koli Ölçü	Koli
Code	Pieces In Box	Boxes Package	Package Size	Package Weight
الرمز	القطع في العلبة	العلب في الطرد	حجم الطرد	وزن الطرد
2100	50	200	62 x 45 x 24	17.5 (Kg)

SIVA ÜSTÜ MÜHÜRLÜ SİGORTA KUTUSU

1-2 SURFACEMOUNT DISTRIBUTION BOX

غطاء القاطع الكهربائي 2-1

KOD:3100



Kod	Kutu Adedi	Koli Adedi	Koli Ölçü	Koli
Code	Pieces In Box	Boxes Package	Package Size	Package Weight
الرمز	القطع في العلبة	العلب في الطرد	حجم الطرد	وزن الطرد
3100	40	160	256 x 168 x 112	9.6 (Kg)





İmalatta En İyi Teknoloji

Best Technology In Manufacturing


أفضل التكنولوجيات في التصنيع




DIYAR KABLO ELEKTRİK İNŞ. NAKLİYE SAN. TİC. LTD. ŞTİ.

Tel: +90 412. 345 02 77 • Fax: +90 412. 345 02 78
Elazığ Yolu Üzeri 22. Km. Organize Sanayi Bölgesi
1. Etap 2. Cad. No:17 - Yenişehir/DİYARBAKIR/TÜRKİYE

 diyarkablo@diyar.hs06.kep.tr

 +90 544 412 40 21

 info@diyarkablo.com.tr

 www.diyarkablo.com
www.diyarkablo.com.tr